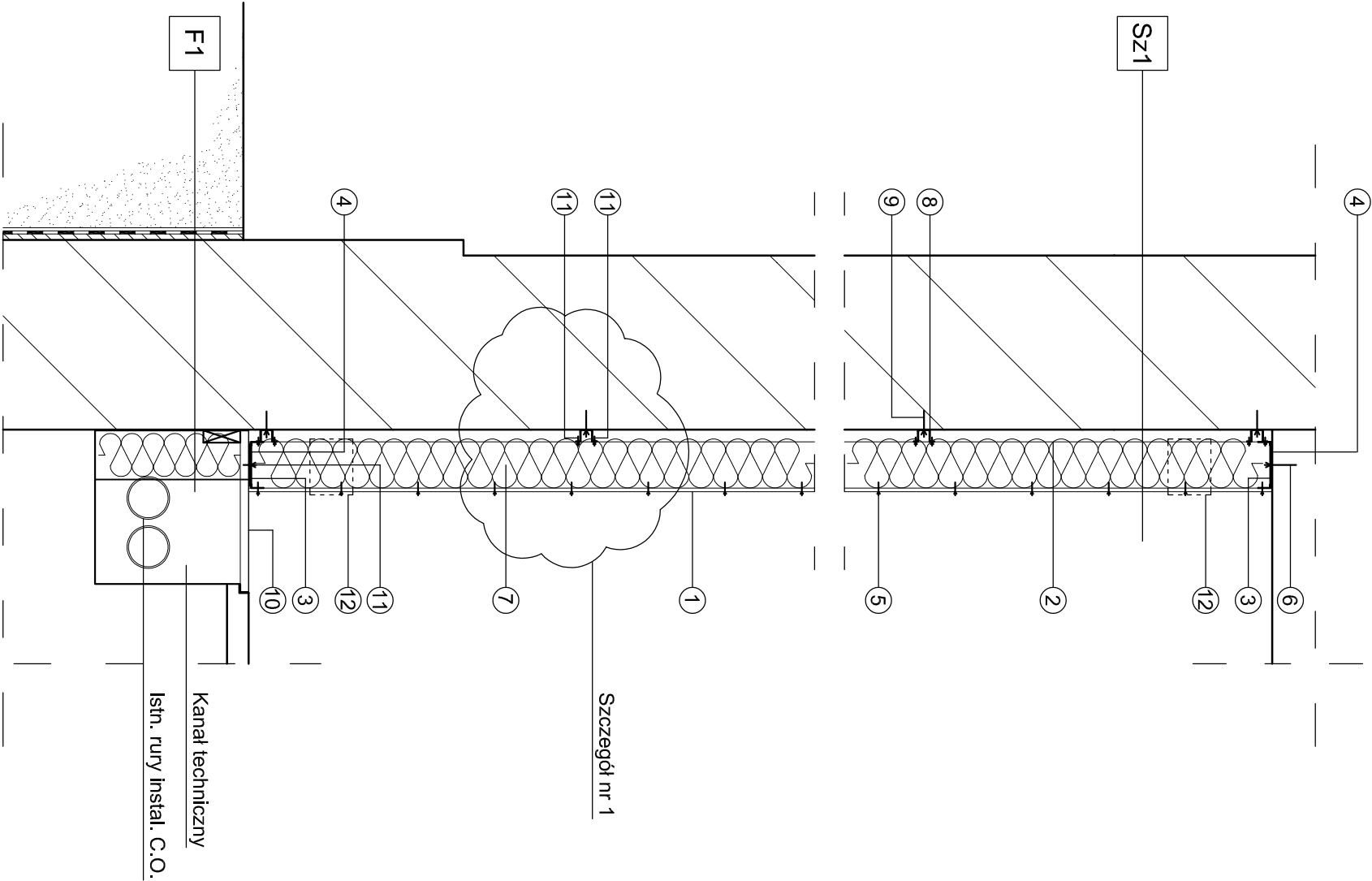


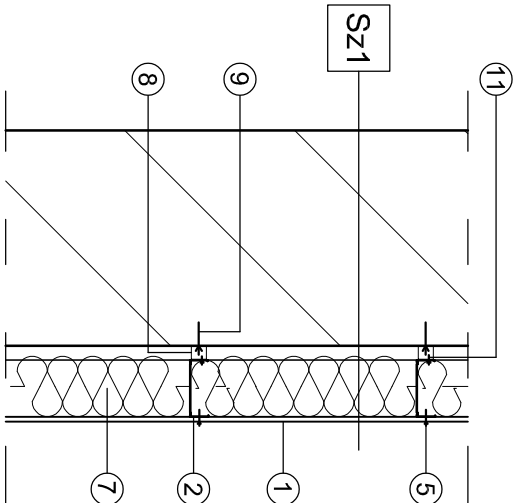
PRZEKRÓJ PIONOWY ŚCIANY

skala 1:20



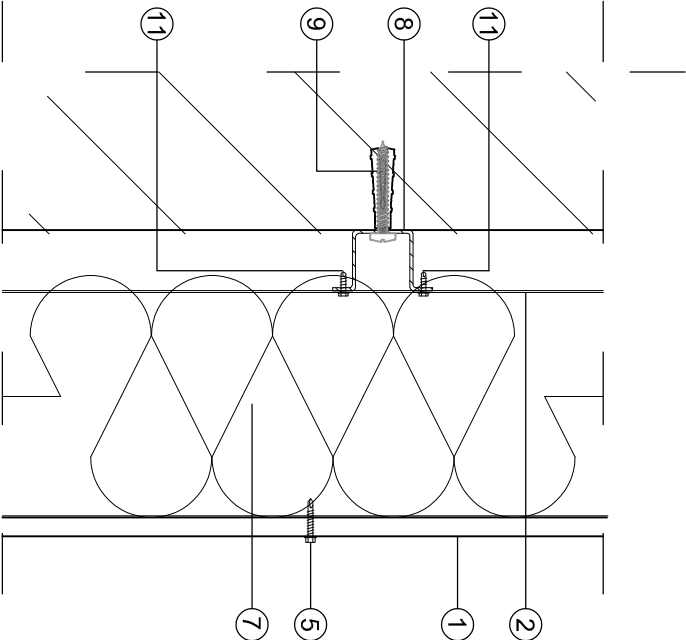
PRZEKRÓJ POZIOMY ŚCIANY

skala 1:20



SZCZEGÓŁ NR 1

skala 1:5



- F1 - ściana fundamentowa zewnętrzna - ocieplona
- membrana kubełkowa
 - izolacja przeciwwilgociowa DYSPERBIT 2x
 - tynk szczelny "rapówka" gr. 2 cm
 - istniejąca ściana fundamentowa
 - wełna mineralna 035 gr. 16 cm lub pianka poliuretanowa miejscach trudnodostępnych
- Sz1 - ściana zewnętrzna - ocieplona
- tynk renowacyjny
 - istniejąca ściana
 - pustka powietrzna gr. 2,75 cm
 - wełna mineralna 035 gr. 16 cm
 - płyty gipsowo-kartonowe gr. 1,25 cm
 - gładź gipsowa

Docieplenie ściany zewnętrznej od wewnątrz wełną mineralną gr. 16 cm na stelażu aluminiowym z profili CW 150 i UW 150 oraz płyty GK 12,5mm.

Elementy stelażu i ocieplenia.

1. Płyty gipsowo-kartonowe o grub. 12,5 mm.
2. Profile CW 150 (stupki) w rozstawie osiowym max. co 60 cm.
3. Profile UW 150 zamocowane do poziomych elementów nośnych.
4. Taśma uszczelniająca szer. 150 mm.
5. Blachowkręty 3,5 x 25 mm w rozstawie max. co 25 cm.
6. Kołki mocujące min. ϕ 6 x 40 mm w rozstawie max. co 80 cm.
7. Wełna mineralna.
8. Kształtownik kapeluszowy h=40 mm; t=2,0 mm, długości l=40 mm co ok. 110 cm mocujące stupki CW 150 do ściany.
9. Kołki rozporowe min. ϕ 8 x 60 mm.
10. Kształtownik zamknięty prostokątny 50x30x2 mm co 120 cm.
11. Wkręt montażowy samowiercący 4,2 x 13 mm.
12. Kształki wentylacyjne o wymiarach 14x14 cm zamontować co 2,0 m w odległości 20 cm od posadzki i sufitu.